

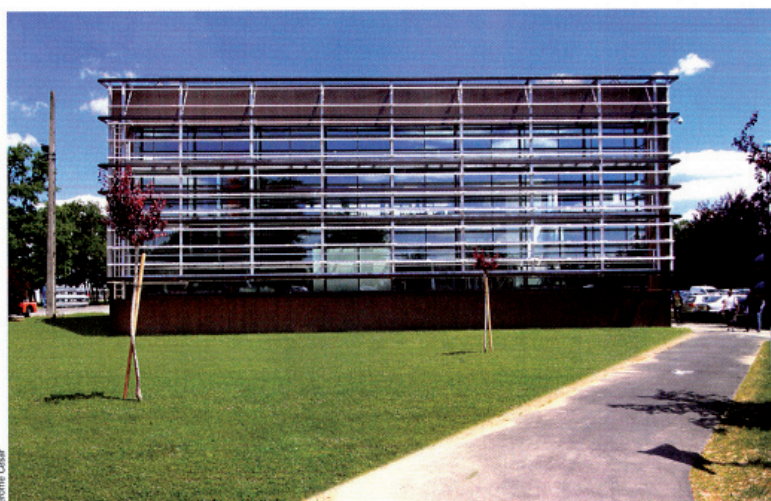
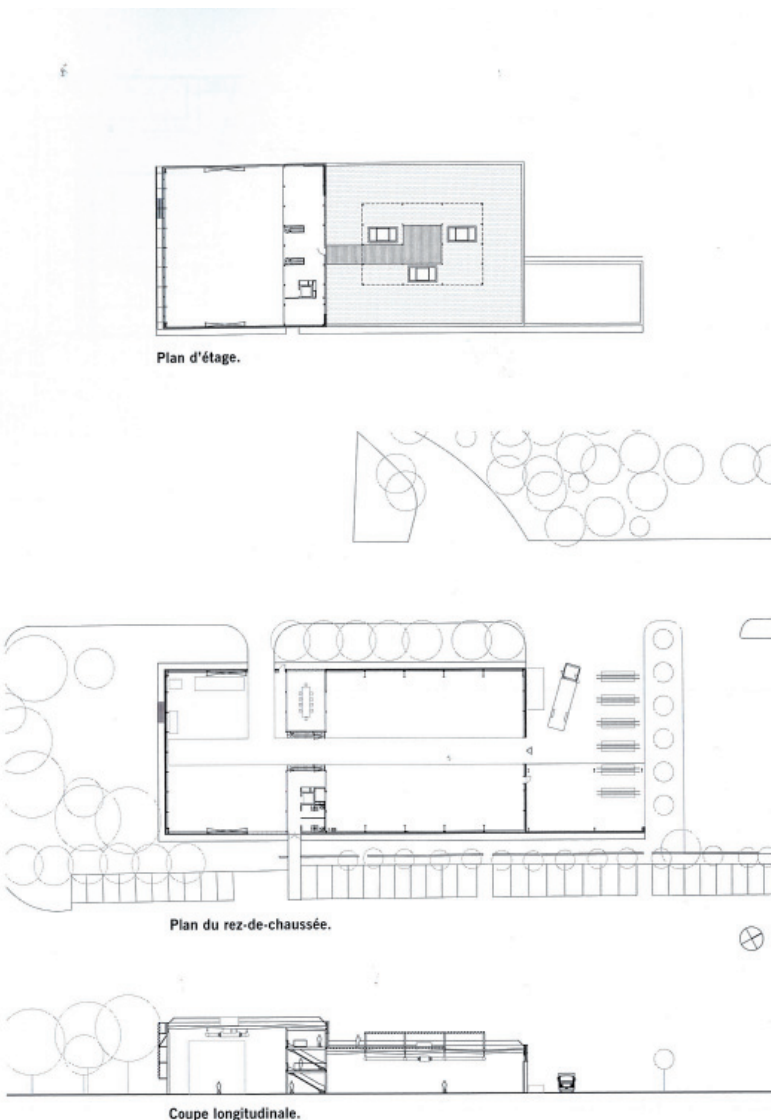


**AMC** • # 193 • janvier 2010 p125

24  
Atelier Cactus  
CENTRE D'ESSAIS ET D'INNOVATION

Réalisé pour le fabricant de menuiseries aluminium Technal, ce centre d'essais et d'innovation se trouve sur le site toulousain de la marque, à l'interface des activités de production, de création et de commercialisation. Reposant sur une composition et une volumétrie volontairement simple pour être évolutive, le bâtiment est avant tout envisagé comme un outil pédagogique. Plus qu'un showroom, ce « navire-école » invite les clients à se familiariser avec les produits. Il s'appuie sur un double axe de circulation, horizontal (process industriel et recherche) et vertical (public) pour permettre aux visiteurs de découvrir les lieux sans en perturber le fonctionnement. Ces derniers achèvent leur visite par la découverte de la toiture aménagée, pièce maîtresse de l'édifice agissant sur la protection thermique du bâtiment et offrant un point de vue sur l'ensemble des activités du site. Outre le bardage en teinte rouille qui habille les façades, celles-ci se font supports des différents types de menuiserie de la palette Technal.

LEU : 270 rue Léon Joulin, Toulouse (31).  
MAÎTRISE D'OUVRAGE : Hydro Building Systems-Technal.  
programme : centre d'essais et d'innovation des produits de la marque Technal.  
MAÎTRE D'ŒUVRE : Atelier Cactus, Pierre Duffau et Jérémie Harter, architectes ; Terrell, BET structure ; Technisphère, BET fluides et thermique.  
LIVRAISON : janvier 2009.  
SURFACE : 12 000 m<sup>2</sup> SHON.  
COÛT : 1,6 M€ HT.  
ENTREPRISES : DL Garonne, charpente et bardage ; Construit 31, gros œuvre ; Malet, VRD ; Labasere, façades vitrées ; Mispouillé, CVC ; REI, électricité ; Barthere, aménagements intérieurs.



Jérôme César